

## MODULE CUISINE - 1 MODULE 20"

Code de l'aménagement de la Polynésie F :

Calcul ouverture sur l'extérieur :

Cuisine 13m<sup>2</sup>  
13 / 6 = 2,2 m<sup>2</sup>  
(0,4 x 4) + 0,9 = 2,5m<sup>2</sup>

Calcul ventilation :

Cuisine 13m<sup>2</sup>  
13 / 20 = 0,65m<sup>2</sup>  
Jalousie : 0,9m<sup>2</sup>

Équipement électrique/module :

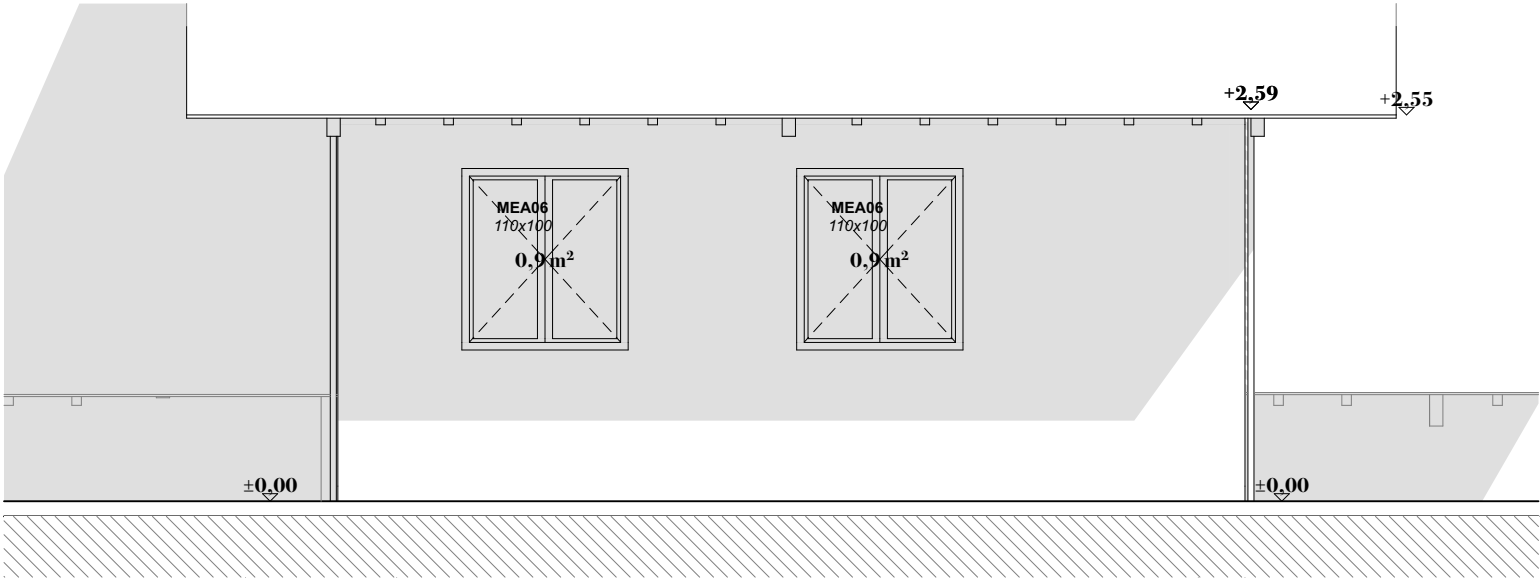
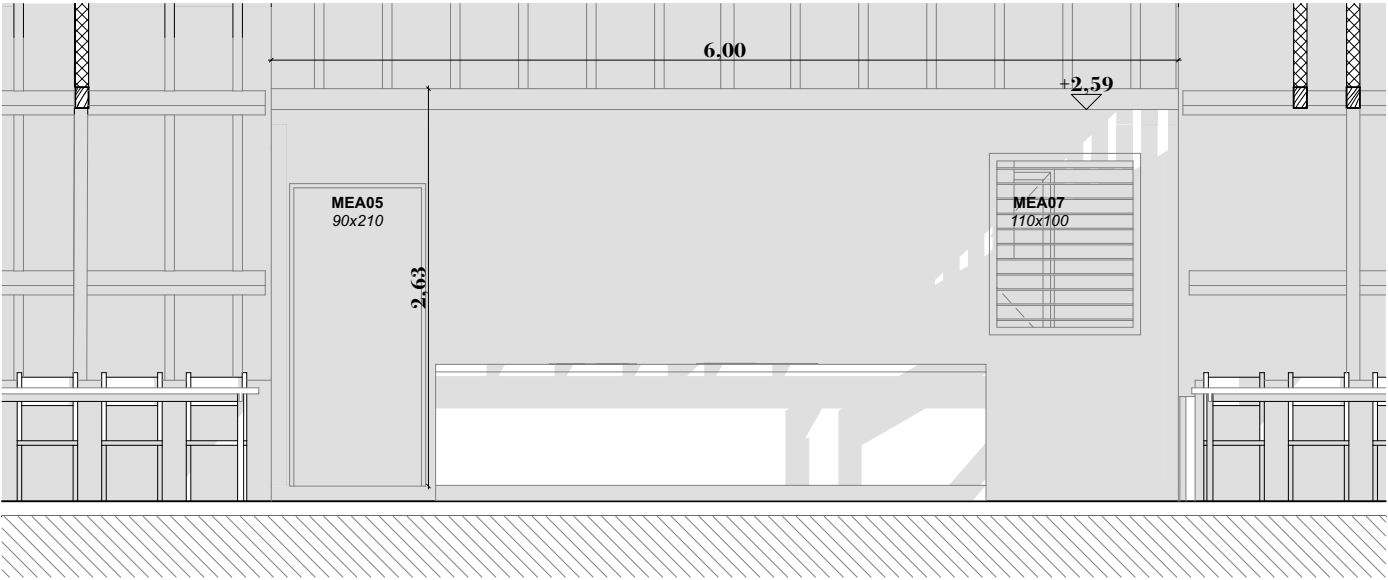
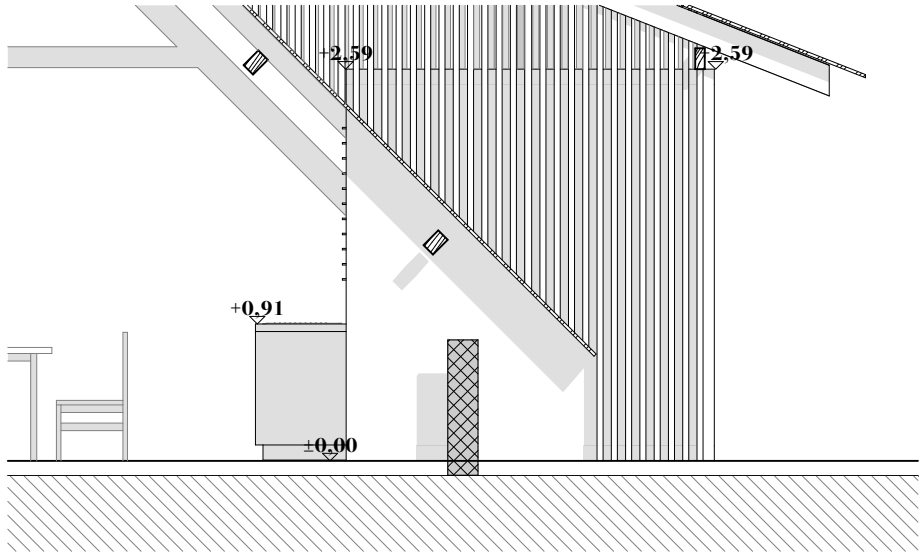
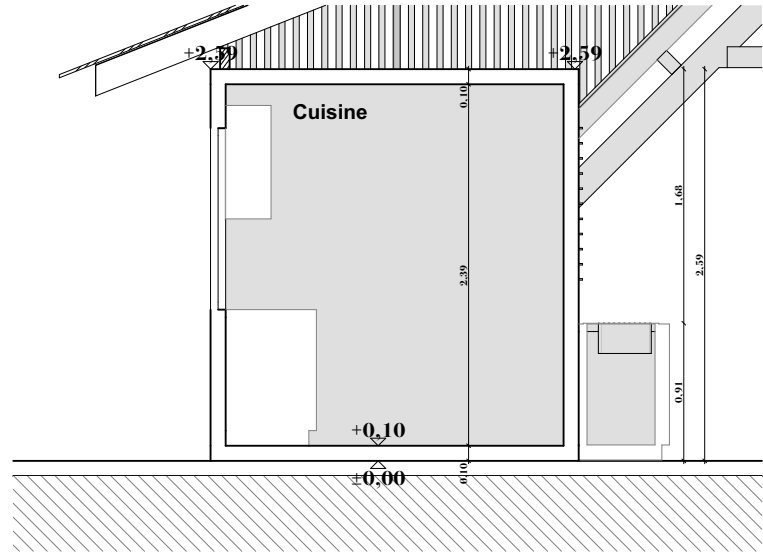
2 plafonniers  
2 appliques extérieures sur interrupteur  
2 interrupteurs  
18 PC dont 3 extérieurs étanches IP65

Équipement plomberie :

2 éviers  
1 chauffe eau électrique

### Carnet des menuiseries cuisine

| ID    | Elévation | Taille LxH | Ouverture                           | Finition       |
|-------|-----------|------------|-------------------------------------|----------------|
| MEA05 |           | 0,90×2,10  | Porte pleine battante tirant gauche | Menuiserie alu |
| 1     |           |            |                                     |                |
| MEA06 |           | 1,10×1,20  | Fenêtre double battant              | Menuiserie alu |
| 2     |           |            |                                     |                |
| MEA07 |           | 1,00×1,20  | Jalousie vitrage clair              | Menuiserie alu |
| 1     |           |            |                                     |                |
| 4     |           |            |                                     |                |



Sur-toitures, fondations et sous-structure non inclus dans le présent lot  
Les cotes sont données à titre indicatives , l'entrepreneur à la charge du présent lot doit réaliser ses propres plans EXE.

|                |                                                  |                                               |                |              |                   |           |            |                    |       |                          |
|----------------|--------------------------------------------------|-----------------------------------------------|----------------|--------------|-------------------|-----------|------------|--------------------|-------|--------------------------|
| N° de projet : | Ouvrage :                                        | N° de plan :                                  | Titre :        | Format :     | Phase du projet : | Echelle : | Date :     | Maitre d'ouvrage : | BET : | Maitre d'oeuvre :        |
| 2412           | Base vie chantier<br>AM9 - AM10 - Commune de Hao | HAO_ARCH_PRO_Arch_ENS_ST02A_PLA_004_0_N00_... | Module cuisine | 42,00x 29,70 | PRO/DCE           | 1:50      | 28/05/2025 | RSMA               | LUSEO | architecture & urbanisme |